



maderas **perafort** S.L.

www.maderasperafort.com

T O D O E N M A D E R A





PUERTAS DE CALLE



PC-1



PC-2



PC-3



PC-4



PC-5



PC-6



PC-7



PC-8

TODOS LOS MODELOS DE PUERTAS DE CALLE SE FABRICAN EN CUALQUIER MEDIDA



PUERTAS DE CALLE



PC-9



PC-10



PC-11



PC-12



PC-13



PC-14



PC-15



PC-16

PUERTAS DE CALLE

TODOS LOS MODELOS DE PUERTAS DE CALLE SE FABRICAN EN CUALQUIER MEDIDA



PUERTAS DE CALLE



PC-17



PC-18



PC-19



PC-20



PC-21



PC-22



PC-23



PC-24

PUERTAS DE CALLE

TODOS LOS MODELOS DE PUERTAS DE CALLE SE FABRICAN EN CUALQUIER MEDIDA



PUERTAS DE CALLE

PC-25



PC-26



PC-27



PC-28



PC-29





PC-30



PC-31



PC-32



PC-33

TODOS LOS MODELOS DE PUERTAS DE CALLE SE FABRICAN EN CUALQUIER MEDIDA



PUERTAS DE CALLE

PC-34



PC-35



PC-36



PC-37





PC-38



PC-39



PC-40



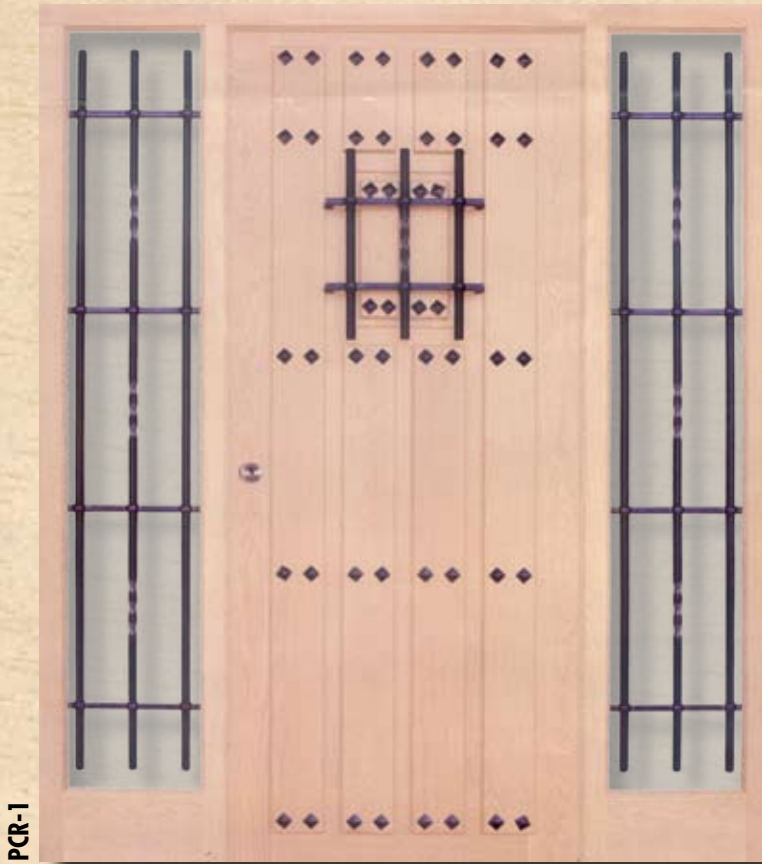
PC-41

PUERTAS DE CALLE

TODOS LOS MODELOS DE PUERTAS DE CALLE SE FABRICAN EN CUALQUIER MEDIDA



PUERTAS DE CALLE RUSTICAS





PCR-6



PCR-7



PCR-8



PCR-9

PUERTAS DE CALLE RUSTICAS



PUERTAS DE CALLE RUSTICAS



PCR-10



PCR-11



PCR-12



PCR-13



PCR-14



PCR-15



PCR-16



PCR-17



PUERTAS DE CALLE RUSTICAS



PUERTAS DE CALLE RUSTICAS

PCR-18



PCR-19



PCR-20



PCR-21





PCR-22



PCR-23



PCR-24



PCR-25



PUERTAS DE CALLE RUSTICAS



PUERTAS DE CALLE RUSTICAS

PCR-26



PCR-27



PCR-28



PCR-29





PUERTAS MACZAS DE INTERIOR



PM-1

PM-1 (1V)



PM-2

PM-2 (6V)



PUERTAS MACZAS DE INTERIOR



PUERTAS MACZAS DE INTERIOR





PM-7



PM-7 (1V)



PM-8



PM-8 (6V)



PUERTAS MACZAS DE INTERIOR



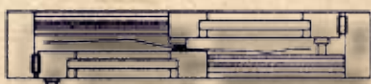
Maderas nobles de pino Suecia, pino melix, cedro e iroko. Decorativas, de alta durabilidad y a su vez rentables. Los herrajes utilizados nos permiten su fácil cierre, apertura y ajuste.

La selección de cercos y hojas van diseñadas con perfiles especiales y juntas de goma, por lo que se consigue el ajuste deseado.

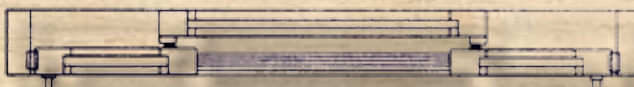
EJEMPLOS DE CONSTRUCCIÓN



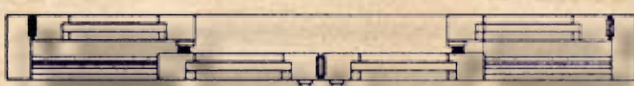
Solución con 1 hoja deslizante y 1 fija



Solución con 2 hojas deslizantes



Solución con 2 hojas deslizantes y 1 fija



Solución con 2 hojas deslizantes y 2 fijas



V-1



V-2

MODELO EUROPEA VIERTEAGUAS ALUMINIO



V-3

MODELO EUROPEA CON MONTANTINO OSCILOBATIENTE



DETALLE VIERTEAGUAS ALUMINIO



DETALLE OSCILOBATIENTE



V-4

MODELO MALLORQUINA
REGULABLE CIERRE HERMÉTICO



V-5

MOD. EUROPEA VALENCIANA CON CONTRAVENTANA



TERMINACIÓN CON CONTRAVENTANA
Y MONTADA SOBRE UN SEGUNDO
MARCO INTERIOR

VENTANAS DE MADERA MACIZA



VENTANAS DE MADERA MACIZA



DETALLE DE SISTEMA ABATIBLE ELEVABLE



V-6

MOD. EUROPEA ABATIBLE ELEVABLE



V-7

MODELO EUROPEA MEDIO PUNTO



V-8

MOD. OJO DE BUEY, FABRICACIÓN EN VARIAS MEDIDAS



V-9

MODELO EUROPEA CON COMPACTO DE PERSIANA
MOTORIZADA Y MOSQUITERA



V-10

MODELO EUROPEA ARCO REBAJADO



DETALLE ABATIBLE INFERIOR



V-11

MODELO EUROPEA ABATIBLE INFERIOR



V-12

MODELOS EUROPEA ARCO REBAJADO CON VARIOS MODULOS

VENTANAS DE MADERA MACIZA



VENTANAS DE MADERA MACIZA

V-13



**MODELO BALCÓN EUROPEO
FALSA ESCUADRA**

V-14

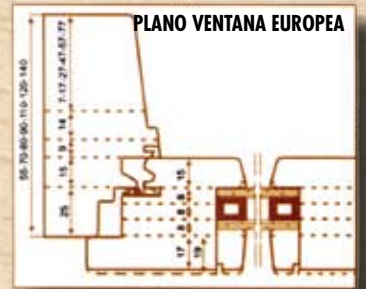


**MODELO BALCÓN EUROPEO
ZÓCALO ALISTONADO**

V-15



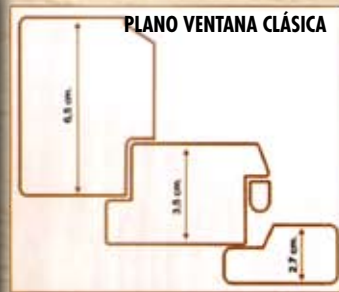
**MODELO BALCÓN EUROPEO
ZÓCALO TABLEROS CON CONTRAVENTANA**



V-16



MODELO CATALANA CLÁSICA



DETALLE VENTANA CATALANA CLÁSICA



V-17



MOD. EUROPEA 1 HOJA



MODELO EUROPEA OSCILOPARALELA CON SISTEMA OSCILOBATIENTE

Máxima estanqueidad y total seguridad, son las ventajas de la osciloparalela oscilobatiente.

Con su sistema exclusivo de herrajes, la corredera paralela presenta un recorrido muy suave y cómodo, desplazando ligeramente el plano de la ventana. El sistema oscilobatiente permite una apertura superior para ventilación, sin necesidad de desplazar la ventana.





V-18

ALUMINIO EXTERIOR



V-19

MADERA MACIZA AL INTERIOR

NUESTRA ULTIMA INCORPORACIÓN, LA FABRICACIÓN DE VENTANAS MIXTAS ALUMINIO/MADERA. ALUMINIO AL EXTERIOR PARA UN AISLAMIENTO ÓPTIMO Y MADERA AL INTERIOR PARA CONSEGUIR UNA DECORACIÓN CON ELEGANCIA.



CARA INTERIOR EN MADERA



DETALLE DE NUESTRA PERFILERÍA



CARA EXTERIOR EN ALUMINIO